

# **QANZ**

## 2014-15

# ÜBER CBC

Die CBC (Europe) GmbH gehört zur CBC Group, einer der größten Hersteller von Videoüberwachungssystemen und kann eine langjährige, erfolgreiche Handelsgeschichte in Deutschland nachweisen. CBC ist ein internationales Handelsunternehmen, das 1925 in Tokio, Japan, durch Herrn Utaro Doi gegründet wurde.

In unserem japanischen Mutterhaus in Tokio werden kontinuierlich fortschrittliche Videoüberwachungsprodukte geplant, entwickelt und produziert. Insbesondere im Bereich Objektiv- und Kamertechnik sind zahlreiche Innovationen erfolgreich in den Markt eingeführt worden. Die Objektive, die wir seit 30 Jahren produzieren, werden in unserem Überseewerk entwickelt und hergestellt. Einen Umsatz von zwei Milliarden Euro im Jahr unterstreicht unsere führende Marktposition.

Die CBC (Europe) GmbH ist ein herstellendes Handelsunternehmen mit Sitz in Düsseldorf.

Durch unsere langjährige Erfahrung und einem kompetenten Team von ca. 50 Mitarbeitern ist die CBC (Europe) GmbH ein zuverlässiger Partner. Wir bieten unseren Kunden Zuverlässigkeit, Kontinuität, ein einmaliges Preis-Leistungs-Verhältnis, eine schnelle Lieferung und exzellenten Kundenservice. Die Wichtigkeit von Produktinformationen und Weiterbildung für unsere Techniker, Außendienstmitarbeiter und Kunden ist für uns von höchster Bedeutung.

Die Firma CBC (Europe) GmbH ist nach DIN EN ISO 9001/2008 zertifiziert.

Vor 30 Jahren begann CBC Group mit der Marke computar, die als Warenzeichen für alle optische Komponenten gilt. Mit dieser Marke gehört die CBC Group zu den weltweit führenden Objektivherstellern.

1999 wurde die Marke GANZ eingeführt, die als Warenzeichen für alle elektronischen Produkte der CBC Group gilt. Die Produktpalette reicht von Objektiven, Kameras, Infrarotbeleuchtungen Schutzgehäusen und Monitoren bis hin zu Videomanagementsy-

stemen, Aufzeichnungs- und Übertragungstechnik sowie IP-Übertragungsgeräte. CBC ist Lieferant von technisch und wirtschaftlich überzeugenden CCTV Lösungen, die alle Bereiche der Videoüberwachung abdecken.

Durch die neuen Entwicklungen und Erweiterungen unserer Produkte haben wir eine umfangreiche Produktpalette geschaffen, die leicht in allen Aspekten von CCTV eingegliedert werden kann und ermöglicht uns, unseren Kunden einzelne Produkte oder komplette Lösungen anzubieten.

Als herstellendes Handelsunternehmen setzt CBC weiter auf neue Technologien, vor allem auf digitale Überwachungsprodukte.

CBC versorgt seine Kunden mit Produkten von höchster Qualität. Unser Ziel ist, die erste Wahl für CCTV Käufer zu sein. Kundennähe steht im Zentrum unserer Unternehmensphilosophie - von der Projektentwicklung bis zur Projektausführung.

Die schnelle Verfügbarkeit aller Produkte durch Lagerhaltung – an fast allen Standorten befindet sich ein Lager – steht für den Anspruch, den Kunden stets die optimale Leistung in kürzester Zeit zur Verfügung zu stellen. Errichter vor Ort werden durch Know-How aus erster Hand, durch den technischen Service, regelmäßige Seminare zu Themen der CCTV-Technik und durch ein hoch motiviertes Team unterstützt.

Das CBC Netz ist weltweit mit über 3000 Mitarbeitern verbreitet. Inzwischen gibt es mehr als 30 Niederlassungen in der Welt (Europa, Amerika und Asien).

Diese sichern die schnelle Lieferung und den Support zu unseren Kunden. Die CBC (Europe) GmbH ist für den Bereich Kontinentaleuropa (außer Italien, Spanien, Portugal und Griechenland) zuständig.

# INHALT

# 14 - 15

4	<b>Kameras</b>
4	CS-Mount
6	IR-Bullet
9	Innendome
11	Außendome
14	Thermal
17	PTZ
20	<b>Schutzgehäuse</b>
25	<b>Monitore</b>
27	<b>Rekorder</b>

Kameras

Schutzgehäuse

Monitore

Rekorder

<b>IN</b> Innen	<b>OUT</b> Außen	<b>PTZ</b> PTZ-Funktion	<b>IR</b> IR-LEDs
<b>CS MOUNT</b> CS-Mount	<b>H.264</b> H.264 Codec	<b>THERM</b> Thermalmodul	<b>DUAL</b> Thermal & Optisches Modul
<b>DNR</b> Rauschunterdrückung	<b>IP66</b> IP Schutzklasse 66	<b>IP67</b> IP Schutzklasse 67	<b>IP68</b> IP Schutzklasse 68
<b>DIGITAL D/N</b> Elektronische Tag-/Nachtschaltung	<b>TRUE D/N</b> Mechanische Tag-/Nachtschaltung	<b>WDR</b> Großer Dynamikbereich	<b>HLC</b> Spitzlichtkorrektur

KAMERAS



Technische Daten

ZC-YX270P

ZC-YX270PE

ZC-NX270P

ZC-NXW270PR

Videosystem		PAL			
Videoausgang		1.0 Vs-s; 75 Ohm BNC			
Bildsensor		1/3" IT-CCD			
Horizontale Auflösung		700 Linien			
Effektive Bildpunkte		976 x 582			
Tag-/Nachtumschaltung		Elektronisch		Mechanisch	
Minimale Beleuchtungsstärke @ F1.2	50IRE Sens-Up off	0.3 lux Farbe 0.03 lux s/w		0.07 lux Farbe 0.007 lux s/w	
	50IRE Sens-Up on	0.0006 lux Farbe 0.00006 lux s/w		0.00014 lux Farbe 0.000015 lux s/w	
	30IRE Sens-Up off	0.15 lux Farbe 0.015 lux s/w		0.03 lux Farbe 0.0035 lux s/w	
	30IRE Sens-Up on	0.0003 lux Farbe 0.00003 lux s/w		0.00007 lux Farbe 0.000007 lux s/w	
Blendenregelung		DC/Video-Iris			
Verschlusszeit (AES)		1/50-1/100.000s			
Synchronisation		Internal Synchronisation, Line Lock			
Digitalzoom		Ja, 16x			
DNR / BLC / HLC		Ja, 2D & 3D / Ja / Ja			
Rauschabstand		>50dB			
WDR		Digital WDR		Ja, max. 82dB	
Gammacharakteristik		0.45			
RS-485		-		Ja	
Weißabgleich		ATW/AWB/Manuell			
Bewegungserkennung		Ja			
Privatzonenmaskierung		Ja			
Bildkorrektur		Ja			
Stabilisator		Ja			
Betriebstemperatur		- 10°C ~ 50°C			
Stromverbrauch		24 VAC: 250mA / 12 VDC: 310mA	230 VAC: 30mA	24 VAC: 250mA / 12 VDC: 310mA	24 VAC: 220mA / 12 VDC: 260mA
Abmessungen (B x H x T)		60mm x 54mm x 119.4mm			
Gewicht		320g	600g	320g	600g



Kameras

Schutzgehäuse

Monitore

Rekorder





ZC-YX280P



ZC-YX280PE



ZC-NX280P



ZC-NX280PE

KAMERAS

## Technische Daten

Videosystem	PAL			
Videoausgang	1.0Vp-p 75 Ohm BNC			
Bildsensor	1/3" IT-CCD Sony ExView HAD II			
Horizontale Auflösung	700 Linien			
Effektive Bildpunkte	976 x 582			
Tag-/Nachtschaltung	Elektronisch		Mechanisch	
Minimale Beleuchtungsstärke	0.4 lux F1.4		0.04 lux F1.4	
Blendenregelung	DC-Iris			
Verschlusszeit (AES)	1/50-1/100.000s			
Synchronisation	Internal Synchronisation, Line Lock			
Horizontale Bildspiegelung	Ja			
DNR	Ja, 2D			
HLC	Ja			
WDR	Ja (digital)			
Rauschabstand	>50dB			
Gammacharakteristik	0.45			
Weißabgleich	ATW, PUSH, USER1, USER2, ANT CR, Manuell, PUSH LOCK			
Bewegungserkennung	Ja			
Privatzonenmaskierung	Ja (4)			
Betriebstemperatur	- 10°C ~ 50°C			
Stromverbrauch	24 VAC: 2.6W / 12 VDC: 1.9W	230 VAC: 2.2W, 32mA	24 VAC: 2.6W / 12 VDC: 1.9W	230 VAC: 2.2W, 32mA
Abmessungen (B x H x T)	62mm x 53mm x 96mm			
Gewicht	250g	350g	250g	350g

Kameras

Schutzgehäuse

Monitore

Rekorder

GANTZ

KAMERAS



OUT IP67  
DIGITAL D/N IR



OUT IP67  
DIGITAL D/N IR



OUT IP67  
TRUE D/N IR



OUT IP67  
TRUE D/N IR

Technische Daten

ZC-BT8039PBA

ZC-BT8039PXA

ZC-BNT8039PBA

ZC-BNT8039PXA

Videosystem	PAL			
Videoausgang	1.0Vp-p 75 Ohm BNC			
Bildsensor	1/3" Sony HAD II CCD	1/3" Sony ExView HAD II	1/3" Sony HAD II CCD	1/3" Sony ExView HAD II
Horizontale Auflösung	600 TVL	700 TVL	600 TVL	700 TVL
Effektive Bildpunkte	752 x 582	976 x 582	752 x 582	976 x 582
Minimale Beleuchtungsstärke	0.0 lux (IR an)			
Tag-/Nachtschaltung	Elektronisch		Mechanisch	
Objektiv	3.0 mm - 9.0 mm			
Horizontaler Blickwinkel	90.0° - 31.8°			
Verschlusszeit	1/50, FLK, 1/50 ~ 1/100000			
Weißabgleich	ATW1, ATW2, AWC, Manuell			
WDR	Ja (digital)			
HLC	Ja			
Bewegungserkennung	Ja			
Privatzonenmaskierung	Ja			
DNR	Ja			
IR	Ja, ~30m Reichweite			
Rauschabstand	>50dB			
Schutzklasse	IP67			
Spannungsversorgung	12V DC / 24V AC			
Stromverbrauch	6.5 Watt @ 12VDC, 5.7 Watt @ 24VAC			
Betriebstemperatur	-20°C - 50°C			
Abmessungen (Ø x H)	72mm x 209mm			
Gewicht	750g			

Kameras

Schutzgehäuse

Monitore

Rekorder





OUT IP67  
TRUE D/N IR

ZC-BNT8312PBA



OUT IP67  
DIGITAL D/N IR

ZC-BX8039PBA



OUT IP67  
TRUE D/N IR

ZC-BNX8312PBA



OUT IP67  
TRUE D/N IR

ZC-BNX8039PBA

KAMERAS

Technische Daten	ZC-BNT8312PBA	ZC-BX8039PBA	ZC-BNX8312PBA	ZC-BNX8039PBA
Videosystem	PAL			
Videoausgang	1.0Vp-p 75 Ohm BNC			
Bildsensor	1/3" Sony HAD II CCD			
Horizontale Auflösung	600 TVL	600 TVL	600 TVL	600 TVL
Effektive Bildpunkte	752 x 582			
Minimale Beleuchtungsstärke	0.0 lux (IR an)			
Tag-/Nachtschaltung	Mechanisch	Elektronisch	Mechanisch	
Objektiv	3.3 mm - 12.0 mm	3.0 mm - 9.0 mm	3.3 mm - 12.0 mm	3.0 mm - 9.0 mm
Horizontaler Blickwinkel	89.8° - 23.9°	90.0° - 31.8°	89.8° - 23.9°	90.0° - 31.8°
Verschlusszeit	1/50, FLK, 1/50 ~ 1/100000			
Weißabgleich	ATW1, ATW2, AWC, Manuell			
WDR	Ja (digital)			
HLC	Ja			
Bewegungserkennung	Ja			
Privatzonenmaskierung	Ja			
DNR	Ja			
IR	Ja, ~30m Reichweite			
Rauschabstand	>50dB			
Schutzklasse	IP67			
Spannungsversorgung	12V DC / 24V AC			
Stromverbrauch	6.5 Watt @ 12VDC, 5.7 Watt @ 24VAC			
Betriebstemperatur	-20°C - 50°C			
Abmessungen (Ø x H)	72mm x 209mm			
Gewicht	750g			
Anmerkungen	Zoom & Fokus Einstellung intern	Zoom & Fokus Einstellung extern	Zoom & Fokus Einstellung extern	Zoom & Fokus Einstellung extern

Kameras

Schutzgehäuse

Monitore

Rekorder

GANZ

## KAMERAS



ZC-BNX8039PXA



ZC-BWNX8922PBA



ZC-BWNT8922PBA

Technische Daten	ZC-BNX8039PXA	ZC-BWNX8922PBA	ZC-BWNT8922PBA
Videosystem	PAL		
Videoausgang	1.0Vp-p 75 Ohm BNC		
Bildsensor	1/3" Sony ExView HAD II	1/3" Pixim Seawolf	
Horizontale Auflösung	700 TVL	690 TVL	
Effektive Bildpunkte	976 x 582	752 x 582	
Minimale Beleuchtungsstärke	0.0 lux (IR an)		
Tag-/Nachtumschaltung	Mechanisch		
Objektiv	3.0 mm - 9.0 mm	9.0 mm - 22.0 mm	
Horizontaler Blickwinkel	90.0° - 31.8°	32.1° - 13.1°	
Verschlusszeit	1/50, FLK, 1/50 ~ 1/100000	1/25 ~ 1/30, 720	
Weißabgleich	ATW1, ATW2, AWC, Manuell	ATW1, ATW2, AWB, Manuell	
WDR	Ja (digital)	Ja	
HLC	Ja	-	
Bewegungserkennung	Ja		
Privatzonenmaskierung	Ja		
DNR	Ja		
IR	Ja, ~30m Reichweite		
Rauschabstand	>50dB		
Schutzklasse	IP67		
Spannungsversorgung	12V DC / 24V AC		
Stromverbrauch	6.5 Watt @ 12VDC, 5.7 Watt @ 24VAC	7.04 Watt (AC24V), 7.15 Watt (DC12V)	
Betriebstemperatur	-20°C - 50°C		
Abmessungen (Ø x H)	72mm x 209mm		
Gewicht	750g		
Anmerkungen	Zoom & Fokus Einstellung extern	Zoom & Fokus Einstellung extern	Zoom & Fokus Einstellung intern





ZC-D8039PHA



ZC-D8039PBA



ZC-D8026PBA



ZC-D8312PBA

KAMERAS

Technische Daten	ZC-D8039PHA	ZC-D8039PBA	ZC-D8026PBA	ZC-D8312PBA
Videosystem	PAL			
Videoausgang	1.0Vp-p 75 Ohm BNC			
Bildsensor	1/3" Sony HAD II CCD			
Horizontale Auflösung	540 TVL	600 TVL	600 TVL	600 TVL
Effektive Bildpunkte	752 x 582			
Minimale Beleuchtungsstärke	0.4 lux			
Tag-/Nachtschaltung	Elektronisch			
Objektiv	3.0 mm - 9.0 mm		2.5 mm - 6.0 mm	
Horizontaler Blickwinkel	90.0° - 31.8°		111.6° - 47.3°	
Verschlusszeit	1/50, FLK, 1/50 ~ 1/100000			
Weißabgleich	ATW1, ATW2, AWC, Manuell			
WDR	-	Ja (digital)		
HLC	-	Ja		
Bewegungserkennung	-	Ja		
Privatzonenmaskierung	-	Ja		
DNR	-	Ja		
IR	-	-	-	-
Rauschabstand	>50dB			
Schutzklasse	-			
Spannungsversorgung	12V DC / 24V AC			
Stromverbrauch	1.8 Watt @ 12VDC, 2.5 Watt @ 24VAC			
Betriebstemperatur	-10°C - 50°C			
Abmessungen (Ø x H)	122mm x 109.6mm			
Gewicht	280g			

Kameras

Schutzgehäuse

Monitore

Rekorder

Ganz

## KAMERAS



ZC-DN8039PBA



ZC-DN8039PXA



ZC-DWN8039PBA

## Technische Daten

Videosystem	PAL		
Videoausgang	1.0Vp-p 75 Ohm BNC		
Bildsensor	1/3" Sony HAD II CCD	1/3" Sony ExView HAD II	1/3" Pixim Seawolf
Horizontale Auflösung	600 TVL	700 TVL	690 TVL
Effektive Bildpunkte	752 x 582	976 x 582	752 x 582
Minimale Beleuchtungsstärke	0.04 lux		
Tag-/Nachtschaltung	Mechanisch		
Objektiv	3.0 mm - 9.0 mm		
Horizontaler Blickwinkel	90.0° - 31.8°		
Verschlusszeit	1/50, FLK, 1/50 ~ 1/100000		1/25 ~ 1/30, 720
Weißabgleich	ATW1/2, AWC, Manuell	ATW, Push, User1/2, ANTCR, Man, PL	ATW1, ATW2, AWB, Manuell
WDR	Ja (digital)		Ja
HLC	Ja		-
Bewegungserkennung	Ja		
Privatzonenmaskierung	Ja		
DNR	Ja		Ja
IR	-		
Rauschabstand	>50dB		
Schutzklasse	-		
Spannungsversorgung	12V DC / 24V AC		
Stromverbrauch	1.8W @ 12VDC, 2.5 W @ 24VAC	2W @ 12VDC, 2.4 W @ 24VAC	2.9 Watt (AC24V), 2.6 Watt (DC12V)
Betriebstemperatur	-10°C - 50°C		
Abmessungen (Ø x H)	122mm x 109.6mm		
Gewicht	280g		



ZC-DNT8039PBA



ZC-DNT8039PXA



ZC-DWNT8312PBA-IR

KAMERAS

## Technische Daten

Videosystem	PAL		
Videoausgang	1.0Vp-p 75 Ohm BNC		
Bildsensor	1/3" Sony HAD II	1/3" Sony ExView HAD II	1/3" PIXIM Sensor
Horizontale Auflösung	600 TVL	700 TVL	690 TVL
Effektive Bildpunkte	752 x 582	976 x 582	752 x 582
Minimale Beleuchtungsstärke	0.04 lux		
Tag-/Nachtumschaltung	Mechanisch		
Objektiv	3.0 mm - 9.0 mm		3.3 mm - 12.0 mm
Horizontaler Blickwinkel	90.0° - 31.8°		89.8° - 23.9°
Verschlusszeit	1/50, FLK, 1/50 ~ 1/100000		1/25 ~ 1/30, 720
Weißabgleich	ATW1/2, AWC, Manuell	ATW, Push, User1/2, ANTCR, Man, PL	ATW, AWB
WDR	Ja (digital)		Ja
HLC	Ja		Ja
Bewegungserkennung	Ja		
Privatzonenmaskierung	Ja		
DNR	Ja		
IR	-		Ja, ~30m Reichweite
Rauschabstand	>50dB		
Schutzklasse	IP67		
Spannungsversorgung	12V DC / 24V AC		
Stromverbrauch	1.8W @ 12VDC, 2.5 W @ 24VAC	2W @ 12VDC, 2.4 W @ 24VAC	2.6W @ 12VDC, 2.9 W @ 24VAC
Betriebstemperatur	-20°C - 50°C		
Abmessungen (Ø x H)	148mm x 128mm		
Gewicht	1020g		

Kameras

Schutzgehäuse

Monitore

Rekorder

GANTZ

## KAMERAS



ZC-DNT8039PBA-IR



ZC-DNT8039PXA-IR

## Technische Daten

Videosystem	PAL	
Videoausgang	1.0Vp-p 75 Ohm BNC	
Bildsensor	1/3" Sony HAD II CCD	
Horizontale Auflösung	600 TVL	700 TVL
Effektive Bildpunkte	752 x 582	976 x 582
Minimale Beleuchtungsstärke	0 lux (IR an)	
Tag-/Nachtschaltung	Mechanisch	
Objektiv	3.0 mm - 9.0 mm	
Horizontaler Blickwinkel	90.0° - 31.8°	
Verschlusszeit	1/50, FLK, 1/50 ~ 1/100000	
Weißabgleich	ATW1/2, AWC, Manuell	ATW, Push, User1/2, ANTCR, Man, PL
WDR	Ja (digital)	
HLC	Ja	
Bewegungserkennung	Ja	
Privatzonenmaskierung	Ja	
DNR	Ja, 2D	
IR	Ja, ~30m Reichweite	
Rauschabstand	>50 dB	
Schutzklasse	IP67	
Spannungsversorgung	12V DC / 24V AC	
Stromverbrauch	6.2 Watt @ 12VDC, 5.5 Watt @ 24VAC	
Betriebstemperatur	-20°C - 50°C	
Abmessungen (Ø x H)	148mm x 128mm	
Gewicht	1020g	

# Zubehör

## 8000er Innendomeserie:



Modell	ZC7-PM1	ZC7-WM1	ZC-FM3	ZCA-SD8	ZCA-UP8
Beschreibung/ Anwendung	Adapter für abgehängte Montage	Wandhalter	Unterputzmontage	Getönte Kuppel	UPT-Modul

## 8000er Außendomeserie:



Modell	ZCA-PM8T	ZC8-WM2A	ZCA-FM8T	PMA2	ZCA-UP8T
Beschreibung/ Anwendung	Adapter für abgehängte Montage	Wandhalter	Unterputzmontage	Mastmontageadapter für ZC8-WM2A	UPT-Modul

## Netzteile:



Modell	CV12P	CV12UP	CV09/-12/-24-II	CV2408-6A	CV2416-12A
Beschreibung/ Anwendung	Steckernetzteil, 12 VDC, 1.000 mA	Unterputznetzteil, 12 VDC, 1000 mA	Netzteil zur Festmontage, 9/12VDC 800mA, 24VAC 400mA	19" Rackmontage, 8 Ausgänge, 1 A max / Kamera, 6 A gesamt	19" Rackmontage, 16 Ausgänge, 1 A max / Kamera, 12 A gesamt

Kameras  
 Schutzgehäuse  
 Monitore  
 Rekorder



## KAMERAS



ZT-W320



ZT-W335

Technische Daten	ZT-W320	ZT-W335
Videosystem	PAL / NTSC	
Videoausgang	1.0Vp-p 75 Ohm BNC	
Objektiv	20 mm	35 mm
Blickwinkel	22.6° (horizontal) 17.1° (vertikal)	15.6° (horizontal) 11.7° (vertikal)
Digitalzoom	Ja, 4-fach (15 steps)	
OSD Menü	Ja	
Bild Drehen / Spiegeln	Ja / Ja	
Inverser Modus	An / Aus	
AGC	Ja (An, Aus, One-Push, 5 Schritte)	
Bildmodus	GRAY (default), RAINBOW, IRON, GLOWBOW	
Schnittstellen	RS-485	
Stromverbrauch	max. 16.8W	
Schutzklasse	IP66 (1.000h Salzwassertest bestanden, bis 3G belastbar (optional))	
Betriebstemperatur	-35°C - 55°C	
Spannungsversorgung	12V DC	
Abmessungen (B x H x T)	145.4mm x 110.4mm x 285.1mm	
Gewicht	2.3 kg	
<b>Thermalmodul</b>		
Thermalsensor	17 µm Uncooled Vox Microbolometer	
Spektralreaktion	8 – 14 µm	
Thermal-Empfindlichkeit	40mK, F1.0	
Wiederholfrequenz	25bps (PAL)	
Auflösung	384 x 288	
Temperaturbereich	-20°C - 120°C (Normal Mode), -20°C - 650°C (High-Temperature Mode)	



ZT-WD307



ZT-WD319



ZT-WD335

KAMERAS

Technische Daten	ZT-WD307	ZT-WD319	ZT-WD335
Videosystem	PAL / NTSC		
Videoausgang	1.0Vp-p 75 Ohm BNC		
Objektiv	7.5 mm	19 mm	35 mm
Blickwinkel	40° (horizontal)	16° (horizontal)	9° (horizontal)
Digitalzoom	Ja, 4x (12 Stufen)		
OSD Menü	Ja		
Bild Drehen / Spiegeln	Ja / Ja		
Inverser Modus	An / Aus		
AGC	Ja		
Bildmodus	White Hot / Black Hot		
Schnittstellen	RS-485		
Stromverbrauch	max. 19.8W		
Schutzklasse	IP66 (1.000h Salzwassertest bestanden (optional))		
Betriebstemperatur	-35°C - 65°C		
Spannungsversorgung	12V DC		
Abmessungen (B x H x T)	145.4mm x 110.4mm x 285.1mm		
Gewicht	2.4 kg		
<b>Thermalmodul</b>			
Thermalsensor	17 µm Uncooled VOx Microbolometer		
Spektralreaktion	8 – 14 µm		
Thermal-Empfindlichkeit	< 50mK, F1.0		
Wiederholfrequenz	25bps (PAL)		
Auflösung	320 x 240		
Temperaturbereich	-40°C - 80°C		
<b>Optisches Modul</b>			
Bildsensor	1/3" Sony Super HAD CCD II 700 TVL 960H		
Objektiv	6 mm - 50 mm / F1.4 (Blickwinkel justiert gemäß Thermalobjektiv)		
Minimale Beleuchtungsstärke	0.005 lux F1.2		

Kameras

Schutzgehäuse

Monitore

Rekorder

GANZ

## KAMERAS



ZT-PTS320



ZT-PTS335



ZT-PTD320



ZT-PTD335

Technische Daten	ZT-PTS320	ZT-PTS335	ZT-PTD320	ZT-PTD335
Videosystem	PAL			
Videoausgang	1.0Vp-p 75 Ohm BNC			
Objektiv	20 mm	35 mm	20 mm	35 mm
Blickwinkel	22.6° (horizontal) 17.1° (vertikal)	15.6° (horizontal) 11.7° (vertikal)	22.6° (horizontal) 17.1° (vertikal)	15.6° (horizontal) 11.7° (vertikal)
Digitalzoom	Ja, 4x (15 Schritte)			
OSD Menü	Ja			
Protokolle	Pelco D/P			
Schwenkwinkel/ -geschwindigkeit	360° (endlos), max. 200°/sek (Preset) / 100°/sek (Manuell)			
Neigewinkel/ -geschwindigkeit	360° (endlos), max. 200°/sek (Preset) / 100°/sek (Manuell)			
Presets	165 Positionen			
Tour	Max. 8 programmierbare Touren			
Pattern	Max. 8 programmierbare Pattern			
Auto Scan	Max. 8 Auto-Scans			
Schnittstellen	RS485, 4x Alarm-In, 2x Relay-Out			
Heizung	Ja			
Spannungsversorgung	12-24VDC, 24VAC			
Stromverbrauch	25W (max. 48W)			
Schutzklasse	IP68 (1.000h Salzwassertest bestanden, bis 3G belastbar (optional))			
Betriebstemperatur	-30°C - 50°C			
Gewicht	5.5kg			
Abmessungen (B x H x T)	300mm x 174.3mm x 200mm			
<b>Thermalmodul</b>				
Thermalsensor	25 µm Uncooled Microbolometer			
Spektralreaktion	8 – 14 µm			
Thermal-Empfindlichkeit	40mK, F1.0			
Wiederholfrequenz	25bps (PAL)			
Auflösung	384 x 288 (D1-Klasse mit „Original Scaling Technology“)			
Temperaturbereich	-20°C - 120°C (Normal Mode), -20°C - 650°C (High-Temperature Mode)			

Bildsensor	1/4" Sony ExView HAD CCD
Objektiv	3.4mm - 122.4mm
Minimale Beleuchtungsstärke	0.001 lux (s/w)



**ZC-PT212P****ZC-PT212P-XT****ZC-PT236P****ZC-PT236P-XT****KAMERAS**

Technische Daten	ZC-PT212P	ZC-PT212P-XT	ZC-PT236P	ZC-PT236P-XT
Videosystem	PAL			
Videoausgang	1.0Vp-p 75 Ohm BNC			
Bildsensor	1/4" ExView CCD			
Horizontale Auflösung	650 TVL		650 TVL	
Effektive Bildpunkte	752 (H) x 582 (V)			
Minimale Beleuchtungsstärke	0.002 lux (Farbe), 0.0002 lux (s/w)		0.1 lux (Farbe), 0.001 lux (s/w)	
Tag-/Nachtschaltung	Mechanisch			
Objektiv	3.8 mm - 45.6 mm		3.6 mm - 120 mm	
Verschlusszeit	1/1 ~ 1/10000 sec.			
Weißabgleich	Auto / Manuell / Indoor / Outdoor			
WDR / BLC / AGC	Ja / Ja / Ja			
Protokolle	Ganz-PT, Pelco D/P, AD-422, VCL, Philips, JVC, Kalatel			
Schwenkwinkel/ -geschwindigkeit	360° (endlos), max. 400°/sec (Preset)			
Neigewinkel/ -geschwindigkeit	-10° - 190°, max. 400°/sec (Preset)			
Presets	256			
Tour	8			
Pattern	8			
Auto Scan	4			
Privatzonenmaskierung	Ja (16 Zonen)			
DNR	Ja (2D / 3D)			
Schutzklasse	-	IP66	-	IP66
Spannungsversorgung	12 VDC / 24VAC	24VAC	12 VDC / 24VAC	24VAC
Stromverbrauch	14W	52W (mit Heizung)	20W	65W (mit Heizung)
Betriebstemperatur	0°C ~ 40°C	-30°C 45°C	0°C ~ 40°C	-45°C ~ 50°C
Abmessungen (Ø x H)	131mm x 200mm	172mm x 260mm	131mm x 226mm	172mm x 305.smm
Gewicht	1.2kg	2.1kg	1.6kg	2.6kg

Kameras

Schutzgehäuse

Monitore

Rekorder

**GANZ**

# Zubehör ZC-PT212/236



Modell	ZCA-SC201	ZCA-TB200	ZCA-TB200A	ZCA-HC200	ZCA-SP200	ZCA-GT100	ZCA-ST25	ZCA-ST50
Beschreibung/ Anwendung	Bedienteil (3-achsig) für ZC-PT Domekameran, max. 223 Domekameran, Steuerung von MPX und DVR	Adapter zum Einbau in abgehängte Decken	Adapter zum Einbau in abgehängte Decken für ZC-PT212P	Adapter zur Verwendung unter „harten Decken“	Einfacher Wandmontagearm zur Aufnahme der Innen- und Außengehäuse	Einfacher Wandmontagearm zur Aufnahme der Innen- und Außengehäuse	Rohrverlängerungen für abgehängte Montage, 25 cm, zur Aufnahme der Innen- und Außengehäuse	Rohrverlängerungen für abgehängte Montage, 50 cm, zur Aufnahme der Innen- und Außengehäuse



Modell	ZCA-DS4/8/16	ZCA-220-1.5A/-3.0A/-PSU220	ZCA-CST	ZCA-CTB	ZCA-CWB	ZCA-PTB	ZCA-PWB
Beschreibung/ Anwendung	RS485 Datenverteiler, 1 Eingang, 4/8/16 Ausgänge, 1 HE, 19" Gehäuse, benötigt ein 12 VDC/8 W Netzteil (nicht im Lieferumfang)	Netzteil zur Innenmontage (Außenmontage: -PSU220) für ZC-PT-Serie, 24 VAC, 1.5 A / 3.0A / 3.1A	Eckmontageplatte zur Aufnahme des ZCA-GT200, ohne Verteilerfunktion	Eckmontagebox schmal (300 x 164 x 222 mm)	Eckmontagebox breit (232 x 234 x 210 mm)	Mastmontagebox schmal (291 x 170 x 250 mm)	Mastmontagebox breit (270 x 168 x 150 mm)

Weiteres Zubehör verfügbar.



KAMERAS

## Zubehör ZC-PT336P-IR

## Technische Daten

## ZC-PT336P-IR

Bildsensor	1/4" Sony ExView HAD CCD
Effektive Bildpunkte	795 x 596 (PAL)
Horizontale Auflösung	550 TVL
Objektiv	3.4mm - 122.4mm, 36x optischer Zoom, 12x Digitalzoom
Videoausgang	BNC
Tag-/Nachtumschaltung	Mechanisch
Minimale Beleuchtungsstärke	0.1 Lux (50IRE / Farbe), 0.01 Lux (s/w)
Bildstabilisator	Ja
WDR	Ja
DNR	Ja
OSD Menü	Ja
Protokolle	Pelco D/P
Schwenkwinkel/ -geschwindigkeit	360° (endlos), max. 300°/sek (Preset) / 200° (Manuell)
Neigewinkel/ -geschwindigkeit	360° (endlos), max. 300°/sek (Preset) / 200° (Manuell)
Presets	165 Positionen
Tour	Max. 8 programmierbare Touren
Auto Scan	Max. 8 Auto-Scans
Privatzonenmaskierung	Ja, max. 24 Zonen
Schnittstellen	RS485, 4x Alarm-In, 2x Relay-Out
Intelligentes IR	Integrierte LEDs, 50m Reichweite
Spannungsversorgung	24 VAC
Stromverbrauch	1.6A 39W
Schutzklasse	IP68
Betriebstemperatur	-30°C - 50°C
Gewicht	5.5kg



Modell	ZCA-CM3	ZCA-WM3
Beschreibung/ Anwendung	Deckenmontageadapter	Wandmontagearm



Modell	ZCA-CMA3	ZCA-PMA3
Beschreibung/ Anwendung	Eckmontageadapter	Mastmontageadapter



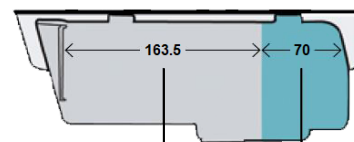
Modell	ZCA-J307	ZCA-J308
Beschreibung/ Anwendung	Anschlussbox inkl. PCB und Kabel	Anschlussbox ohne PCB und Kabel

Weiteres Zubehör verfügbar.

**SCHUTZ-  
GEHÄUSE**

**Technische Daten**

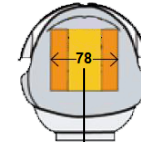
	<b>GH-12</b>	<b>GH-24</b>	<b>GH-230</b>
Schutzklasse	IP66	IP66	IP66
Innere Abmessungen (B x H x T)	310 mm x 105 mm x 105 mm	310 mm x 105 mm x 105 mm	310 mm x 105 mm x 105 mm
Betriebstemperatur	-20 °C ~ +50 °C	-20 °C ~ +50 °C	-20 °C ~ +50 °C
Spannungsversorgung	12 VDC	24 VAC	230 VAC
Wandarm	Nicht beiliegend	Nicht beiliegend	Nicht beiliegend
Stromverbrauch	<700 mA	<350 mA	<40 mA
Abmessungen (B x H x T)	395 mm x 145 mm x 130 mm	395 mm x 145 mm x 130 mm	395 mm x 145 mm x 130 mm
Gewicht	1.66 kg	1.66 kg	1.66 kg



Nutzbarer Bereich    Nutzbarer Bereich für Zubehör



GH-D: 101mm



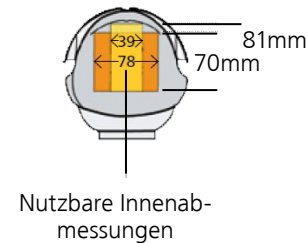
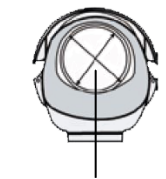
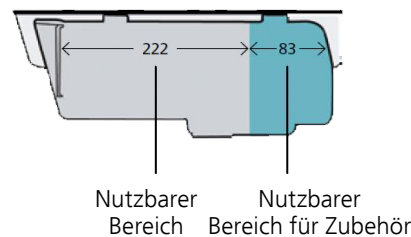
Nutzbare Innenabmessungen

**SCHUTZ-GEHÄUSE**



**Glasfront**  
Weitere Modelle auf Anfrage

Technische Daten	GH-FW24	GH-FW230	GH-FWC12	GH-FWC24	GH-FWC230	GH-FWC230-G
Spannungsversorgung	24 VAC	230 VAC	12 VDC	24 VAC	230 VAC	230 VAC
Heizung	Ja; 8.4 W	Ja; 8.4 W	Ja; 8.4 W	Ja; 8.4 W	Ja; 8.4 W	Ja; 8.4 W
Betriebsumgebung	-20 °C ~ +55 °C bei 17 W Gesamtleistung	-20 °C ~ +55 °C bei 17 W Gesamtleistung	-20 °C ~ +55 °C bei 17 W Gesamtleistung	-20 °C ~ +55 °C bei 17 W Gesamtleistung	-20 °C ~ +55 °C bei 17 W Gesamtleistung	-20 °C ~ +55 °C bei 17 W Gesamtleistung
Sonnenschutzdach	Ja	Ja	Ja	Ja	Ja	Ja
Material des Sichtfensters	Polycarbonat	Polycarbonat	Polycarbonat	Polycarbonat	Polycarbonat	Glas
Vorverkabelter Montagearm	Ja, nicht vorverkabelt	Ja, nicht vorverkabelt	Ja	Ja	Ja	Ja
PG-Verschraubungen PG9	2 (Im Lieferumfang) 1 (Im Lieferumfang)	2 (Im Lieferumfang) 1 (Im Lieferumfang)	2 (Im Lieferumfang) 1 (Im Lieferumfang)	2 (Im Lieferumfang) 1 (Im Lieferumfang)	2 (Im Lieferumfang) 1 (Im Lieferumfang)	2 (Im Lieferumfang) 1 (Im Lieferumfang)
PG11						
IP Klasse	IP66	IP66	IP66	IP66	IP66	IP66
Vandalismus-Widerstandsklasse IK	IK10 gem. EN50102	IK10 gem. EN50102	IK10 gem. EN50102	IK10 gem. EN50102	IK10 gem. EN50102	IK10 gem. EN50102
Selbstverlöschendes Brandverhalten	V2 gem. UL94	V2 gem. UL94	V2 gem. UL94	V2 gem. UL94	V2 gem. UL94	V2 gem. UL94
Gewicht	1.76 kg	1.76 kg	1.76 kg	1.76 kg	1.76 kg	1.76 kg

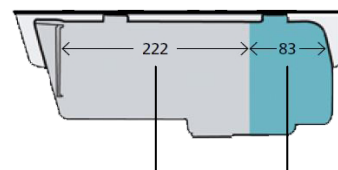


Kameras  
Schutzgehäuse  
Monitore  
Rekorder



**SCHUTZ-  
GEHÄUSE**

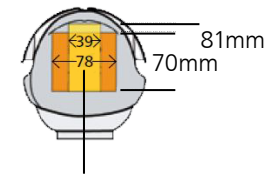

Technische Daten	GH-F12	GH-F24	GH-F230
Spannungsversorgung	12 VDC	24 VAC	230 VAC
Heizung	Ja; 8.4 W	Ja; 8.4 W	Ja; 8.4 W
Betriebsumgebung	-20 °C ~ +55 °C bei 17 W Gesamtleistung	-20 °C ~ +55 °C bei 17 W Gesamtleistung	-20 °C ~ +55 °C bei 17 W Gesamtleistung
Sonnenschutzdach	Ja	Ja	Ja
Material des Sichtfensters	Polycarbonat	Polycarbonat	Polycarbonat
Vorverkabelter Montagearm	-	-	-
PG-Verschraubungen PG9 PG11	2 (Im Lieferumfang) 1 (Im Lieferumfang)	2 (Im Lieferumfang) 1 (Im Lieferumfang)	2 (Im Lieferumfang) 1 (Im Lieferumfang)
IP Klasse	IP66	IP66	IP66
Vandalismus-Widerstandsklasse IK	IK10 gem. EN50102	IK10 gem. EN50102	IK10 gem. EN50102
Selbstverlöschendes Brandverhalten	V2 gem. UL94	V2 gem. UL94	V2 gem. UL94
Gewicht	1.38 kg	1.38 kg	1.38 kg



Nutzbarer Bereich    Nutzbarer Bereich für Zubehör



GH-F D: 82mm

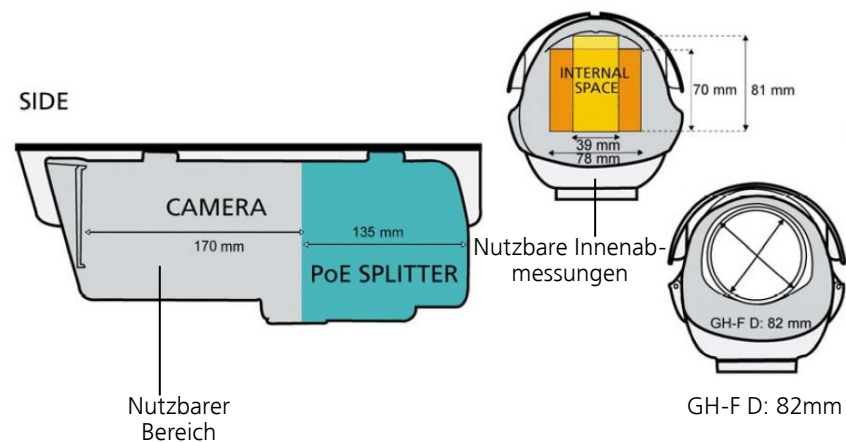


Nutzbare Innenabmessungen

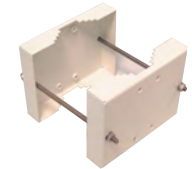


Durch PoE werden Installationen vereinfacht, schneller durchführbar und kostengünstiger. Mit dem GH-Fast-iPaK ist es simpel, eine Nicht-PoE-Kamera mit Strom zu versorgen, dank dem vorinstalliertem PoE-Splitter. Lediglich ein Cat5-Kabel wird benötigt, um sowohl Kamera als auch Heizung mit Strom zu versorgen. Dadurch, dass sich das Gehäuse von beiden Seiten öffnen lässt ist der Zugang zu Kamera und Objektiv denkbar einfach und macht die Installation erheblich zügiger. Auch die Einrichtung und Feinabstimmung der Kamera bzw. Objektiv kann dadurch besser durchgeführt werden.

Technische Daten	GH-F-iPaK-P
Spannungsversorgung	12 VDC
Heizung	Ja, 6,5 W
Betriebsumgebung	-20°C ~ +55°C
Sonnenschutzdach	Ja
Material des Sichtfensters	Polycarbonat
Vorverkabelter Montagearm	Ja
IP Klasse	IP66
Vandalismus-Widerstandsklasse IK	IK10 gem. EN50102
Selbstverlöschendes Brandverhalten	V2 as per UL94
Gewicht	1.04 kg



# Zubehör



Modell	GH-WM	GH-FWM	GH-CM	GH-CM2	GH-SM	GH-PAR
Beschreibung/ Anwendung	Wandarm, inkl. Gelenkkopf für GH-Serie, 18 cm	Wandarm, inkl. Gelenkkopf für GH-F Serie, 20 cm	Deckenhalterung für innenliegende Kabelführung für GH-Serie	Deckenhalterung für innenliegende Kabelführung für GH-F Serie	Distanzplatte für Wandarm, zur seitlichen Kabelaufputzführung	Mastmontageadapter für Masten von 60 bis 140 mm Ø, Befestigung mit Gewindestangen



Modell	GH-PA	GH-PT	GH-PS24/12	GH-PS230/12	GH-PS230/24	GH-PS230/12H
Beschreibung/ Anwendung	Mastmontageplatte für Masten ab 140 mm Ø zur Verwendung mit Montagebändern (nicht im Lieferumfang enthalten)	Adapter für Schwenk-/Neigekopf	Kameranetzteil 24 VAC/12 VDC, 360 mA	Kameranetzteil 230 VAC/12 VDC, 360 mA	Kameranetzteil 230 VAC/24 VAC, 500 mA	Kameranetzteil für die GH-F Serie, 230 VAC/12VDC 1,5 A



Modell	GH-B24	GH-B12	GH-FHT12	GH-FHT24	GH-FHT230
Beschreibung/ Anwendung	Optionaler Lüfter 24 VAC für die GH und GH-F Serie	Optionaler Lüfter 12 VDC für die GH und GH-F Serie	Optionale Heizung 12 VDC für die GH-F Serie, Temperaturbereich -40° C ~ 50° C	Optionale Heizung 24 VAC für die GH-F Serie, Temperaturbereich -40° C ~ 50° C	Optionale Heizung 230 VAC für die GH-F Serie, Temperaturbereich -40° C ~ 50° C

Kameras  
Schutzgehäuse  
Monitore  
Rekorder







Empfohlen für:  
Digimaster H / HL



Empfohlen für:  
Pixelmaster  
Pixelmaster GXi  
Digimaster FX



MONITORE

Technische Daten	LME17	LME19	LME23.6SP*	LME32
Videonorm	PAL/NTSC			
Bilddiagonale	17"	19"	23.6"	32"
Auflösung	1280 x 1024		1920 x 1080	
Seitenverhältnis	4:3		16:9	
Darstellbare Farben	16.7M			
Ansprechzeit	5ms			8.5ms
Blickwinkel (H/V)	170° / 160°		80° / 85°	88° / 88°
Leuchtstärke	300cd/m <sup>2</sup>		400cd/m <sup>2</sup>	
Kontrastumfang	10.000:1		5000:1	
3D Comb Filter / De-Interlace	Ja / Ja			
Videoeingänge	2x BNC, VGA, HDMI			2x HDMI, BNC, VGA
Videoausgänge	2x BNC			BNC
Audioeingänge	PC-Stereo, RCA			
Audioausgänge	RCA			
Lautsprecher	2 x 1.5 Watt			
OSD Menü	Deutsch, Englisch, Französisch, Italienisch, Spanisch, Russisch, Türkisch, Japanisch, Polnisch		Deutsch, Englisch, Französisch, Italienisch, Spanisch, Russisch Türkisch, Polnisch, Niederländisch, Tschechisch	
Mehrfachanzeigefunktionen	PIP / POP		PIP / PBP	
VESA Anschluß	75mm x 75mm		100mm x 100mm	200mm x 100mm/200mm x 200mm
Spannungsversorgung	12 VDC (Netzteil 230V)			100-240VAC 50/60HZ
Stromverbrauch	20 Watt	25 Watt	33 Watt	70W
Betriebstemperatur	0°C - 40°C			
Abmessungen (B x H x T)	385mm x 384mm x 165mm	424mm x 415mm x 165mm	580mm x 428mm x 164mm	747mm x 450mm x 80mm
Gewicht	3.2kg	3.3kg	4kg	12.1kg
Zubehör	VGA-Kabel, Netzteil, Standfuß			HDMI-Kabel, Netzkabel, Fernbedienung, Aufsteller

\*Bildschirmschutz aus  
Plexiglas

## MONITORE

Empfohlen für:  
Pixelmaster  
Pixelmaster GXi  
Digimaster FX



## Technische Daten

## 215LEDP

## ZM-L208C

## ZM-L406P-II

Technische Daten	215LEDP	ZM-L208C	ZM-L406P-II
Videonorm		PAL/NTSC	
Bilddiagonale	21,5"	8"	5.6"
Auflösung	1920 x 1080	800 x 600	640 x 480
Seitenverhältnis	16:9		4:3
Darstellbare Farben	16.7M	-	16.7M
Ansprechzeit	5ms	-	15 ms
Blickwinkel (H/V)	170° / 160°	70° / 70°	70° / 70°
Leuchtstärke	250cd/m <sup>2</sup>	350cd/m <sup>2</sup>	150cd/m <sup>2</sup>
Kontrastumfang	1000:1	350:1	500:1
Betriebsstunden (MTBF)	50 000	20 000	20 000
Videoeingänge	2x BNC / VGA / DVI / HDMI	2x BNC / S-Video	2x BNC
Videoausgänge	BNC	2x BNC	BNC
Audioeingänge	PC Stereo / RCA	2x	1x
Audioausgänge	-	1x	1x
Lautsprecher	2 x 2 Watt	2 Watt	1 Watt
OSD Menü	Deutsch, Englisch, Koreanisch, Französisch, Spanisch, Niederländisch, Dänisch		Ja
Mehrfachanzeigefunktionen	PIP / PBP / VOV		-
VESA Anschluß	100mm x 100mm		-
Spannungsversorgung	12 VDC (Netzteil 230V)	12 VDC	7.4V 2600mAh Li-Po
Stromverbrauch	21 Watt	20 Watt	14 Watt
Betriebstemperatur	0°C - 40°C	0°C - 40°C	0°C - 40°C
Abmessungen (B x H x T)	514.5mm x 370mm x 182mm	190mm x 173mm x 25mm	190mm x 126mm x 44mm
Gewicht	3.8kg	1kg	~690g
Zubehör	VGA-Kabel, Netzteil, Standfuß	Netzteil	Netzteil, Schutztasche



DR4HL



DR8HL



DR16HL

DVR

Technische Daten	DR4HL	DR8HL	DR16HL
Videonorm	PAL / NTSC		
Kompressionsformat	H.264		
Videoeingang	4 x BNC 1 Vp-p/75Ω	8 x BNC 1 Vp-p/75Ω	16 x BNC 1 Vp-p/75Ω
Spotausgang	1 x BNC Spot Vp-p/75Ω		
Loopausgang	-		
Monitorausgang	1 x VGA (1280 x 1024), 1 x BNC		
Audioein/-ausgang	4 / 1		
Alarmein/-ausgang	4 / 1		
Festplattenanzahl	1 x SATA		
Betriebssystem	LINUX OS / Triplex		
Aufzeichnungsformat	CIF, 2CIF, 4CIF		
Aufzeichnungsmodi	Daueraufnahme / Bewegung / Alarm / Panik		
Aufzeichnungsrate	100bps @CIF, 50bps @2CIF, 25bps @4CIF	200bps @CIF, 100bps @2CIF, 50bps @4CIF	400bps @CIF, 200bps @2CIF, 100bps @4CIF
Wiedergabe	Bis zu 4 Kanäle simultan	Bis zu 8 Kanäle simultan	Bis zu 16 Kanäle simultan
Ereignisse	Bewegung / Videoverlust / Externer Alarm		
Schnittstellen	RS485, 10/100BaseT, 2 x USB		
Zeit-/Datumseinstellung	GMT Zeitzone, Auto DST, NTP		
Fernzugriff	Internet Explorer 6.0+, iPhone, Android		
Fernzugriffsfunktionen (IE)	Livebild, Liveaufzeichnung, Suche, Konfiguration, Archivierung		
Datenexport	USB, IE, AVI-Format		
OSD Sprachen	Deutsch, Englisch, Spanisch, Portugiesisch, Französisch, Russisch, Italienisch, Polnisch		
Zugriffsberechtigung	Drei Benutzerebenen, Passwortschutz		
Betriebsumgebung	5°C to 40°C		
Betriebsspannung	12VDC Adapter 5A, 100VAC-240VAC, 50~60Hz		
Abmessungen (BxHxT) mm	290mm x 58mm x 230mm		
Gewicht	4kg		
Zubehör (inkl.)	Fernbedienung, Netzteil, CD, Handbuch		
Zubehör (exkl.)	HDD (1TB, 2TB): ZRS-HDD1000 / ZRS-HDD2000		

## DVR



## Technische Daten

## DR4H-DVD

## DR8H-DVD

## DR16H-DVD

Videonorm	PAL / NTSC		
Kompressionsformat	H.264		
Videoeingang	4 x BNC 1 Vp-p/75Ω	8 x BNC 1 Vp-p/75Ω	16 x BNC Spot Vp-p/75Ω
Spotausgang	1 x BNC Spot Vp-p/75Ω	2 x BNC Spot Vp-p/75Ω	4 x BNC Spot Vp-p/75Ω
Loopausgang	4 x BNC Loop-Out Vp-p/75Ω	8 x BNC Loop-Out Vp-p/75Ω	16 x BNC 1 Vp-p/75Ω
Monitorausgang	1 x VGA (1024 x 768), 1 x BNC	1 x HDMI (1920 x 1080), 1 x VGA (1280 x 1024), 1 x BNC	
Audioein/-ausgang	4 / 1		
Alarmein/-ausgang	4 / 1	8 / 8	16 / 16
Festplattenanzahl	2 x SATA	4 x SATA	
Betriebssystem	LINUX OS / Pentaplex		
Aufzeichnungsformat	CIF, 2CIF, 4CIF		
Aufzeichnungsmodi	Daueraufnahme / Bewegung / Alarm / Panik		
Aufzeichnungsrate	100bps@CIF, 50bps@2CIF, 25bps@4CIF	200bps @CIF, 100bps @2CIF, 50bps @4CIF	400bps @CIF, 200bps @2CIF, 100bps @4CIF
Wiedergabe	Bis zu 4 Kanäle simultan	Bis zu 8 Kanäle simultan	Bis zu 16 Kanäle simultan
Ereignisse	Bewegung / Videoverlust / Externer Alarm		
Schnittstellen	RS485, 10/100BaseT, 3 x USB		
Zeit-/Datumseinstellung	GMT Zeitzone, Auto DST, NTP		
Fernzugriff	Internet Explorer 6.0+, iPhone, Android		
Fernzugriffsfunktionen (IE)	Livebild, Liveaufzeichnung, Suche, Konfiguration, Archivierung		
Datenexport	CD / DVD, USB / IE, AVI-Format		
OSD Sprachen	Deutsch, Englisch, Spanisch, Portugiesisch, Französisch, Russisch, Italienisch, Polnisch		
Zugriffsberechtigung	Drei Benutzerebenen, Passwortschutz		
Betriebsumgebung	0°C to 40°C		
Betriebsspannung	12V DC Adapter, 100 ~ 240V AC, 50-60Hz	100~220VAC, 50~60Hz	
Abmessungen (BxHxT) mm	360mm x 71mm x 388mm	429mm x 88mm x 459mm	
Gewicht	3.8kg	7.3kg	
Zubehör (inkl.)	Fernbedienung, Netzteil, CD, Handbuch		
Zubehör (exkl.)	Rack-Mount, HDD (1TB, 2TB): ZRS-HDD1000 / ZRS-HDD2000		

# 960H

**DR-4FX1****DR-8FX2****DR-16FX2****DR-8FX5****DR-16FX5**

Technische Daten	DR-4FX1		DR-8FX2		DR-16FX2		DR-8FX5		DR-16FX5		
Videonorm	PAL / NTSC										
Kompressionsformat	H.264										
Videoeingang	4 x BNC 1 Vp-p/75Ω		8 x BNC Spot Vp-p/75Ω		16 x BNC 1 Vp-p/75Ω		8 x BNC Spot Vp-p/75Ω		16 x BNC Spot Vp-p/75Ω		
Spotausgang	1 (1Vpp, 750ohm) [ 1ch / 4ch programmable ]						1 : (1Vpp, 750ohm) [ 1ch / 4ch ] 2 : (1Vpp, 750ohm) [ 1ch ]				
Loopausgang	-						8 x BNC 1 Vp-p/75Ω		16 x BNC 1 Vp-p/75Ω		
Monitorausgang	HDMI / VGA						HDMI / VGA / BNC				
Audioein-/ausgang			4 / 1				8 / 1		16 / 1		
Alarmein-/ausgang	8 / 8		16 / 16		8 x TTL, 4 x Relay		16 x TTL, 4 x Relay				
Festplattenanzahl	1		2		2		5		5		
Betriebssystem	LINUX OS / Pentaplex										
Aufzeichnungsformat	CIF (352 x 240/288), 2CIF (704 x 240/288), 4CIF (704 x 480/576), 960H (960 x 480/576)										
Aufzeichnungsmodi	Daueraufnahme / Bewegung / Alarm / Panik										
Aufzeichnungsrate	Bis zu 100bps @ 960H		Bis zu 200bps @ 960H		Bis zu 400bps @ 960H		Bis zu 200bps @ 960H		Bis zu 400bps @ 960H		
Wiedergabe	Bis zu 4 Kanäle simultan		Bis zu 8 Kanäle simultan		Bis zu 16 Kanäle simultan		Bis zu 8 Kanäle simultan		Bis zu 16 Kanäle simultan		
Ereignisse	Bewegung / Videoverlust / Externer Alarm										
Schnittstellen	1 x RS-485, 1 x 10/100/1000 BaseT, 2 x USB						2 x RS-485, RS-232 2 x 10/100/1000 BaseT, 3 x USB, E-SATA				
Zeit-/Datumseinstellung	GMT Zeitzone, Auto DST, NTP										
Fernzugriff	Internet Explorer, iPhone, Android										
Steuerprotokolle	Pelco D/P, Mesa, D-Max, Fastrax II, Ganz PT v3.2, SCC641/643a, Spd3300, Multix, MRX1000, WVcs850/-csr604, PTC-400c/-200, Takex, LPT-A100L, interM, Vitek, Lilin, Maxpro, VCL										
Datenexport	USB / FTP, AVI-Format										
OSD Sprachen	Deutsch, Englisch, Französisch, Russisch, Spanisch, Niederländisch, Polnisch, Tschechisch										
Zugriffsberechtigung	Konfigurierbar										
Betriebsumgebung	0°C ~ 40°C										
Betriebsspannung	12V DC Adapter, 3.3A, 100 ~ 240V AC, 50-60Hz						SMPS, 100W, 100~220V AC, 50-60Hz				
Abmessungen (BxHxT)	255.6mm x 44.2mm x 173mm		305mm x 44.1mm x 298.2mm				430mm x 88.4mm x 367mm				
Gewicht	2kg		3.5kg				9kg				
Zubehör (inkl.)	Fernbedienung, Maus										
Zubehör (exkl.)	Rack-Mount, HDD (1TB, 2TB, 3TB): ZRS-HDD1000 / ZRS-HDD2000 / ZRS-HDD3000										

Wir bieten zudem weitere Produkte von unseren Partnern NVT, Raytec, Videotec, VTQ und Xenics an.



UTP-basierte Übertragung

Strom, Video, Daten

CCTV Video

Ethernet über Koax

Ethernet über 2-Draht

Audio und Video



Wir bieten zudem weitere Produkte von unseren Partnern NVT, Raytec, Videotec, VTQ und Xenics an.

**ray**TEC<sup>®</sup>

LED Beleuchtung

Vario

RAYMAX Infrarot

RAYLUX Weißlicht

RAYLUX Städtisch

FUSION Low Voltage

Spezialanwendungen



Wir bieten zudem weitere Produkte von unseren Partnern NVT, Raytec, Videotec, VTQ und Xenics an.



CCTV-Produkts

Schutzgehäuse

IR-Beleuchtung

Pan & Tilt Motoren und Telemetrie

Kamerahalterungen

Digitale Videosysteme

Steuerpulte

Videoumschalter / Verteiler

Video und Datenübertragung





Wir bieten zudem weitere Produkte von unseren Partnern NVT, Raytec, Videotec, VTQ und Xenics an.



Übertragungssysteme

Videofunksysteme

Datenfunk

Richtfunksysteme

FM-Funksysteme

UMTS/WLAN Systeme



Wir bieten zudem weitere Produkte von unseren Partnern NVT, Raytec, Videotec, VTQ und Xenics an.



SWIR Kameras

MWIR Kameras

LWIR Kameras

CCTV Kameras

Software



[www.cbc-cctv.com](http://www.cbc-cctv.com)



**CBC** (EUROPE) GmbH

Hansaallee 191 · D-40549 Düsseldorf  
T: +49(0)211 53067-0 · F: +49(0)211 53067-180  
[info@cbc-europe.com](mailto:info@cbc-europe.com)  
[www.cbc-europe.com](http://www.cbc-europe.com)

